

# PROsense



Tecnologia avanzata con algoritmi di  
Intelligenza Artificiale su logiche Deep Learning

 **VULTECH**  
SECURITY

# Nuovi processori: il supporto dell'intelligenza artificiale

Telecamere professionali con una potente CPU regolata da intelligenza artificiale di ultima generazione.

Eccellente qualità delle immagini e prestazioni al top di gamma.

I modelli ProSense si dividono in telecamere IR tradizionali, Dual Light e con funzione di deterrenza attiva.

**I modelli IR** vantano un illuminatore a infrarossi da 850nm per immagini sempre chiare e nitide anche di notte e in condizioni avverse.

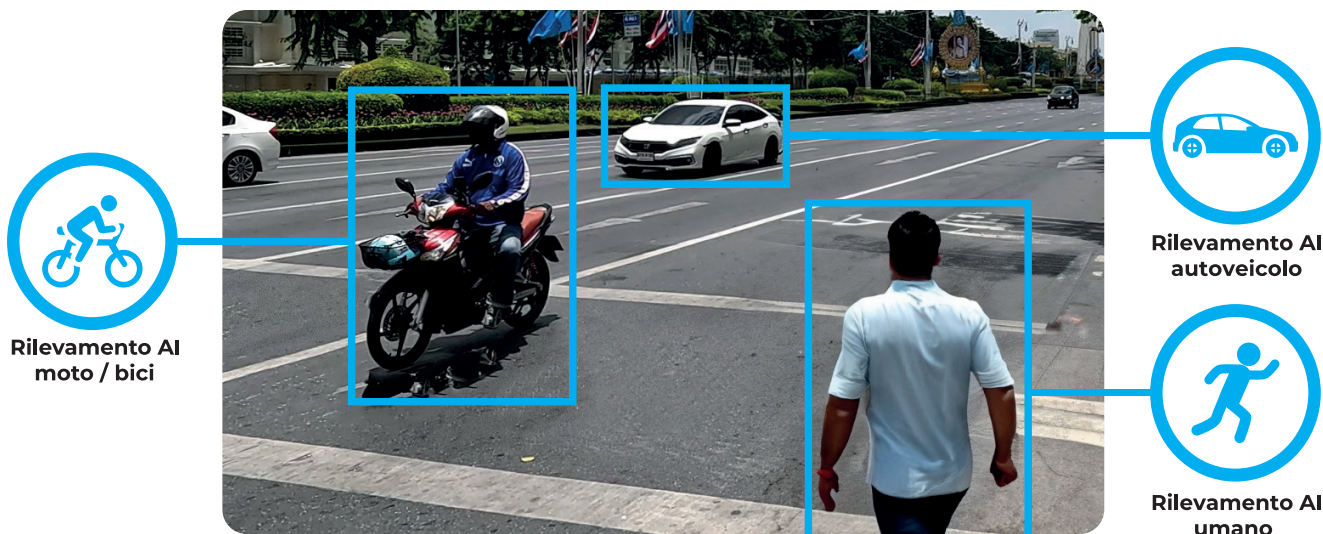
**I modelli Dual Light** sono dotati sia di IR LED che di LED a luce calda. Gli IR LED funzionano normalmente di notte, riducendo l'inquinamento luminoso. La telecamera può attivare i LED Array a luce calda per schedulazione oraria o su rilevazione di un evento per ottenere immagini nitide e a colori.

**I modelli con funzione AD** hanno 2 LED lampeggianti blu e rosso e una sirena con possibilità di riprodurre suoni personalizzabili. LED e sirena si attivano alla rilevazione di allarmi e anomalie.



## Rilevamento intelligente: grado di accuratezza >90%

La tecnologia a bordo riesce a elaborare le scene e distinguere figure umane e di veicoli a 2 e 4 ruote con un grado di accuratezza maggiore del 90%, anche ai margini dell'inquadratura.



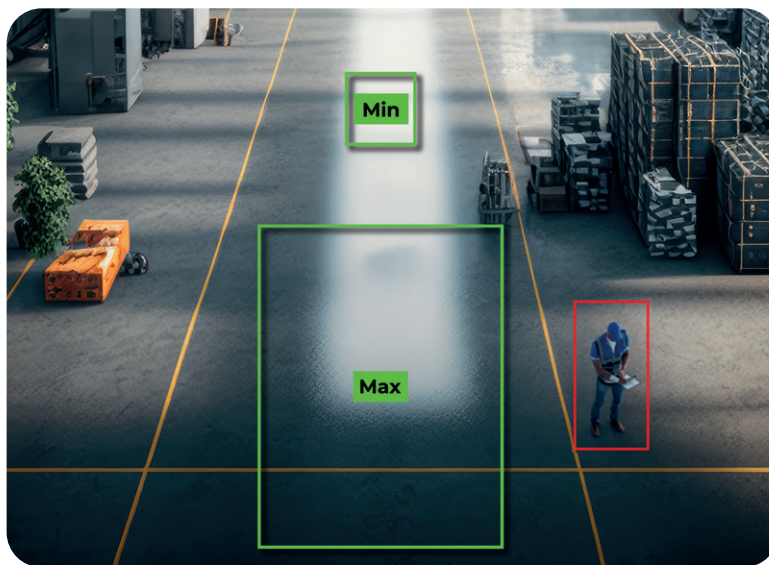
## Impostazioni avanzate: **calibrazione target**

Impostazioni avanzate per dare regole precise di dimensioni massime e minime del target che si intende rilevare.

Plus: l'algoritmo sa perfettamente su cosa concentrare la rilevazione e ignora ciò che è più grande o più piccolo delle dimensioni impostate dall'utente.

Questa funzione è molto utile per evitare che la telecamera si attivi per motivi irrilevanti, in modo che possa focalizzarsi solo su ciò che conta davvero.

In questo modo si va a indicare alla telecamera anche un senso di profondità della scena ripresa.



## Algoritmo migliorato: **rilevazione più precisa e più efficiente**

**Individuazione e tracciamento** del target nella scena più rapida e precisa.

**Sensori altamente efficienti e sensibili** per una rilevazione e un riconoscimento impeccabili dei target: giorno/notte, brevi, medie e lunghe distanze, al centro e ai lati della scena.

**Il DSP (Digital Signal Processor) di nuova generazione** ha migliorato notevolmente la discriminazione delle figure anche in presenza di particolari eventi atmosferici come pioggia, neve o nebbia.

Il monitoraggio è impeccabile.



Rilevamento target umano tradizionale



Rilevamento target umano **ProSense**

# Deterrenza attiva: allarmi sonori e segnali lampeggianti



Le nuove telecamere **ProSense** con funzione **AD** non si limitano a controllare un'area, ma agiscono inviando messaggi deterrenti di allarme visivo e uditivo. Doppio LED lampeggiante blu e rosso e una sirena a bordo pronta a inviare messaggi audio personalizzabili in base all'evento rilevato.



**Sensore:** 1/2,7" CMOS - 5 MP (16:9)  
**Ottica:** 2,8 mm Fissa F. 1.0  
**LED:** 2 LED luce calda + 2 LED IR + LED Rosso / Blu  
**Portata:** 30 m  
**Analisi video / WDR:** Sì / 120 dB  
**Avanzate:** SD-Card Slot, Microfono integrato, 1/1 Allarme, 1/1 Audio  
**Protocolli:** VulTech - ONVIF 2.6 (Profile S,G,T), CGI, SDK



**Sensore:** 1/2,7" CMOS - 5 MP (16:9)  
**Ottica:** 2,8 mm Fissa F. 1.0  
**LED:** 2 LED luce calda + 2 LED IR + LED Rosso / Blu  
**Portata:** 30 m  
**Analisi video / WDR:** Sì / 120 dB  
**Avanzate:** SD-Card Slot, Microfono integrato, 1/1 Allarme, 1/1 Audio  
**Protocolli:** VulTech - ONVIF 2.6 (Profile S,G,T), CGI, SDK



**Doppio Sensore:** 1/1,8" CMOS - 4 MP (16:9)  
**Ottica:** 4 mm Fissa F. 1.0  
**LED:** 2 LED luce calda + LED Rosso / Blu  
**Portata:** 40 m  
**Analisi video / WDR:** Sì / 130 dB  
**Avanzate:** SD-Card Slot, Microfono integrato, 1/1 Allarme, 1/1 Audio  
**Protocolli:** VulTech - ONVIF 2.6 (Profile S,G,T), CGI, SDK



**VS-IPC1550B3FWDSC2-PS**  
Dual-Light

**Sensore:** 1/2,7" CMOS - 5MP (16:9)  
**Ottica:** 3,6 mm Fssa F. 1.0  
**LED:** 1 LED luce calda + 1 LED IR  
**Portata:** 30 m Color / 30 m IR  
**Analisi video / WDR:** Sì / 120 dB  
**Avanzate:** SD-Card Slot, Microfono integrato  
**Protocolli:** VulTech - ONVIF 2.6 (Profile S,G,T), CGI, SDK



**VS-IPC1550D1FEWDSC2-PS**  
Dual-Light

**Sensore:** 1/2,7" CMOS - 5MP (16:9)  
**Ottica:** 2,8 mm Fissa F. 1.0  
**LED:** 2 LED luce calda + 2 LED IR  
**Portata:** 30 m  
**Analisi video / WDR:** Sì / 120 dB  
**Avanzate:** SD-Card Slot, Microfono integrato  
**Protocolli:** VulTech - ONVIF 2.6 (Profile S,G,T), CGI, SDK



**VS-IPC1580B2MZWD-PS**  
Motorizzata

**Sensore:** 1/2,8" CMOS - 8 MP  
**Ottica:** 2,7 - 13,5 mm Varifocale Motorizzata F 1.6  
**IR LED:** 4 IR LED  
**Portata IR:** 40 m  
**Analisi video / WDR:** Sì / 120 dB  
**Avanzate:** SD-Card Slot, Microfono integrato, 1/1 Allarme, 1/1 Audio  
**Protocolli:** VulTech - ONVIF 2.6 (Profile S,G,T), CGI, SDK



**VS-IPC1580D2MZWD-PS**  
Motorizzata

**Sensore:** 1/2,8" CMOS - 8 MP  
**Ottica:** 2,7 - 13,5 mm Varifocale Motorizzata F 1.6  
**IR LED:** 4 IR LED  
**Portata IR:** 40 m  
**Analisi video / WDR:** Sì / 120 dB  
**Avanzate:** SD-Card Slot, Microfono integrato, 1/1 Allarme, 1/1 Audio  
**Protocolli:** VulTech - ONVIF 2.6 (Profile S,G,T), CGI, SDK



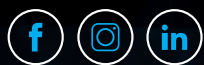
**VS-IPC1550B2MZWD-PS**  
Motorizzata

**Sensore:** 1/2,7" CMOS - 5MP  
**Ottica:** 2,7 - 13,5 mm Varifocale Motorizzata F 1.6  
**IR LED:** 4 IR LED  
**Portata IR:** 70 m  
**Analisi video / WDR:** Sì / 120 dB  
**Avanzate:** SD-Card Slot, Microfono integrato, 1/1 Allarme, 1/1 Audio  
**Protocolli:** VulTech - ONVIF 2.6 (Profile S,G,T), CGI, SDK



**VS-IPC1550D2MZWD-PS**  
Motorizzata

**Sensore:** 1/2,7" CMOS - 5MP  
**Ottica:** 2,7 - 13,5 mm Varifocale Motorizzata F 1.6  
**IR LED:** 4 IR LED  
**Portata IR:** 40 m  
**Analisi video / WDR:** Sì / 120 dB  
**Avanzate:** SD-Card Slot, Microfono integrato, 1/1 Allarme, 1/1 Audio  
**Protocolli:** VulTech - ONVIF 2.6 (Profile S,G,T), CGI, SDK



TUTTO SOTTO **CONTROLLO**

[www.vultechsecurity.it](http://www.vultechsecurity.it) | [info@vultechsecurity.it](mailto:info@vultechsecurity.it)