



---

MANUALE  
PER LA CONFIGURAZIONE DEL CLOUD STORAGE

---



## VulTech Security®

Il Cloud Storage è un modello di conservazione dati su server virtuali.

Generalmente ospitati presso strutture di terze parti o su server dedicati, attraverso la rete internet.

La funzione Cloud Storage integrata nei dispositivi UVR/NVR VulTech Security®, è stata progettata per caricare in cloud (Google Drive e Dropbox), sia Video che Immagini.

Prima di procedere nella configurazione del Cloud Storage, assicurarsi che le impostazioni di rete del dispositivo siano settate correttamente e che il protocollo P2P sia abilitato nella sezione \Menù Principale\ Impostazioni\Rete\P2P.

Infine, configurare gli apparati di rete interconnessi col dispositivo (apertura porte), nel caso in cui NON si voglia abilitare il protocollo P2P.



Tutti i marchi riportati appartengono ai legittimi proprietari; marchi di terzi, nomi di prodotti, nomi.

Commerciali, nomi corporativi e società citati possono essere marchi di proprietà dei rispettivi titolari o marchi registrati d'altre società e sono stati utilizzati a puro scopo esplicativo ed a beneficio del possessore, senza alcun fine di violazione dei diritti di copyright vigenti.

## CONFIGURAZIONE CLOUD STORAGE “GOOGLE DRIVE”:

### FASE 1:

- Menu principale;
- Impostazioni;
- Rete;
- Cloud Storage;
- Flaggarla checkbox “Abilita”;
- Selezionare “Google Drive” dal menù “Cloud Server” (Figura 1.1).

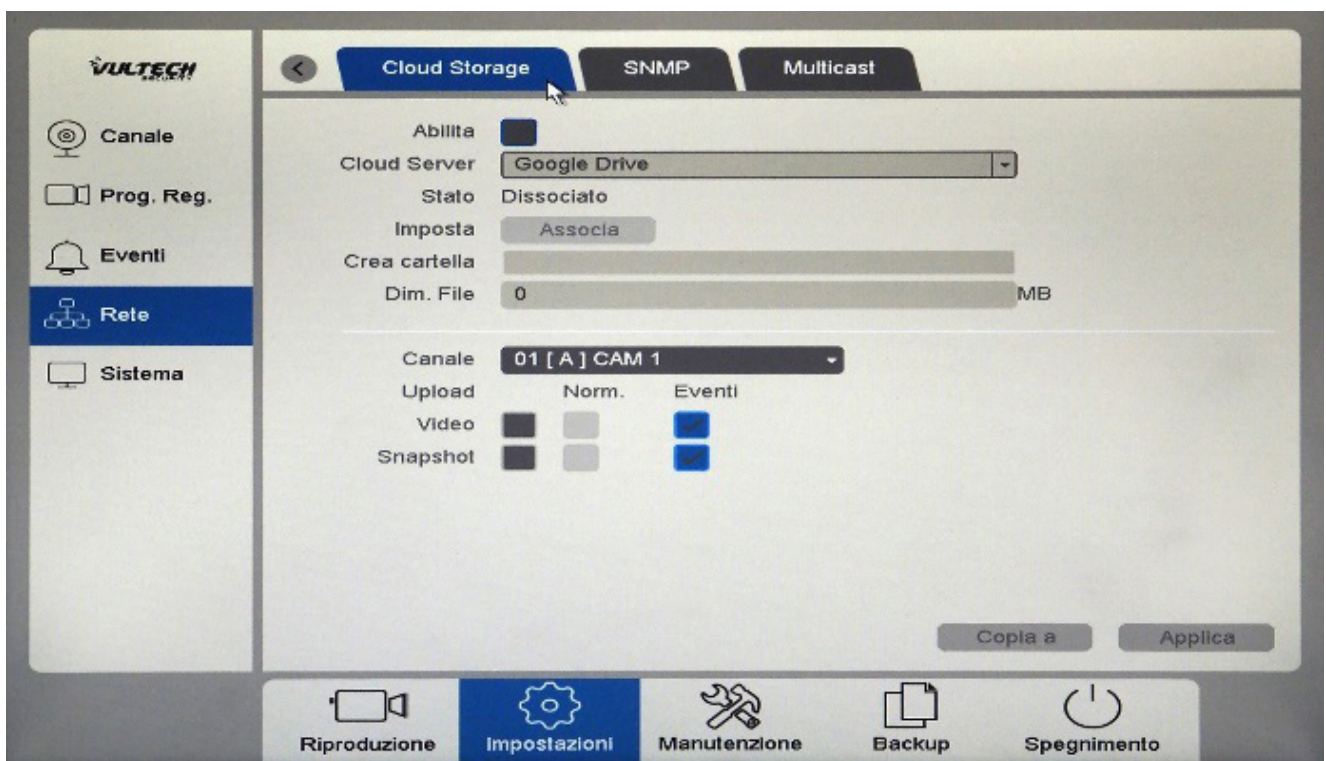


Figura 1.1 - Cloud Storage Google Drive

### FASE 2:

Cliccare sul pulsante “Associa” ed attendere che venga generato il codice di verifica.

**NOTA:** Il codice di verifica scadrà dopo 2 minuti dalla generazione.

I passaggi dalla Fase 3 alla Fase 7, devono essere eseguiti con l'ausilio di un Computer o di uno Smartphone/Tablet.

### FASE 3:

Utilizzare il Browser Web di un computer per accedere all'indirizzo <https://www.google.com/device> o scansionare con lo/il Smartphone/Tablet il QR Code a video.

Se le credenziali del proprio account sono state memorizzate, passare alla Fase 5.

### FASE 4:

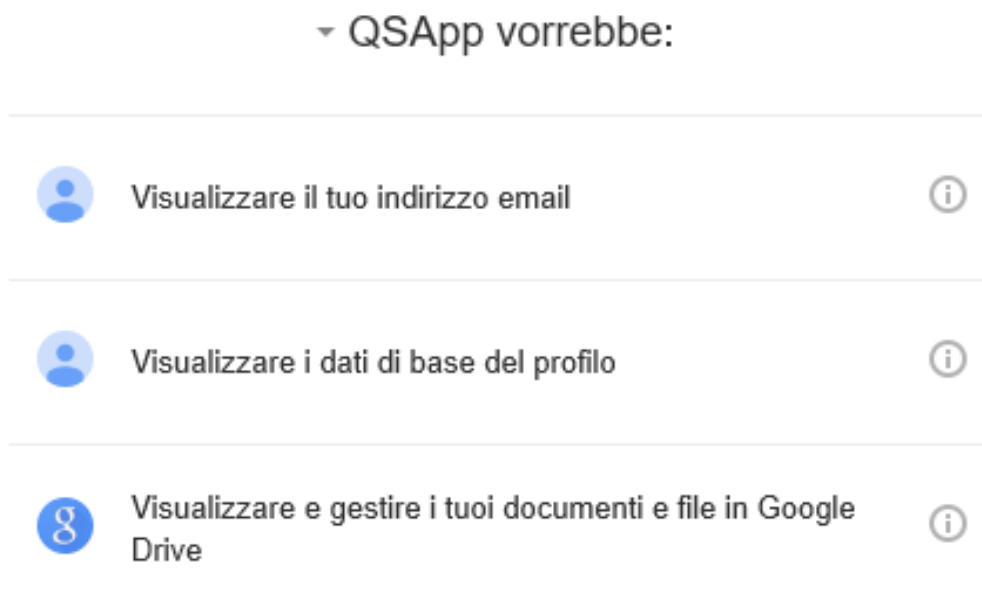
Immettere le credenziali del proprio account.

### FASE 5:

Inserire il codice di autorizzazione ottenuto durante la Fase 2 e cliccare su "Avanti".

### FASE 6:

Fare clic sul "Consenti", per autorizzare la connessione dell'applicazione QSApp al proprio account di Google (Figura 1.2).



Se fai clic su **Consenti**, autorizzi l'app e Google a utilizzare le tue informazioni nel

Figura 1.2 – Autorizzazione QSApp

## FASE 7:

Al termine della procedura, il browser web visualizzerà la finestra mostrata in Figura 1.3, per indicare che il dispositivo e Google Drive sono collegati correttamente.



Figura 1.3 – Associazione eseguita tra Google Drive e QSApp

Al termine della procedura nel menù del dispositivo, si leggerà "Associazione eseguita!". Cliccare, quindi, sul pulsante "Esci".

Nella finestra del Cloud Storage dell'interfaccia grafica del dispositivo, a lato della voce "Stato", si leggerà "Associato <Nome Account Utente>" (Figura 1.4).

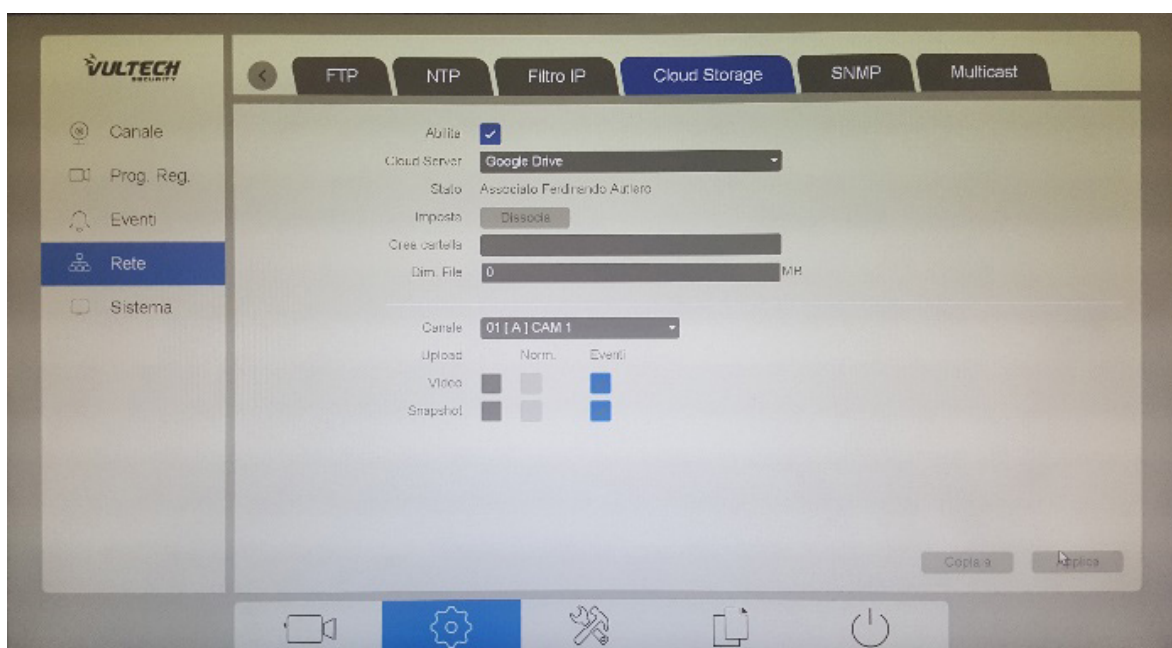


Figura 1.4 – Associazione Eseguita

## CONFIGURAZIONE CLOUD STORAGE “DROPBOX”:

### FASE 1:

- Menu principale;
- Impostazioni;
- Rete;
- Cloud Storage;
- Flaggare la checkbox “Abilita”;
- Selezionare “Dropbox” dal menù “Cloud Server” (Figura 2.1).

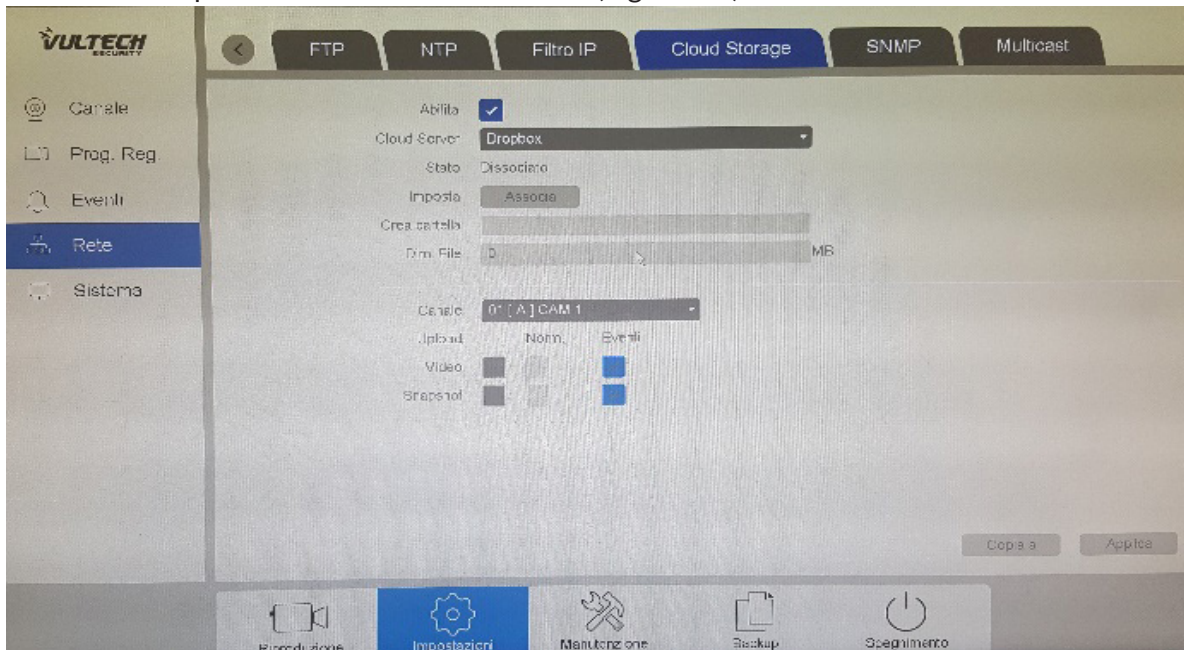


Figura 2.1 – Cloud Storage Dropbox

### FASE 2:

Cliccando sul pulsante “Associa”, si aprirà una finestra come mostrato in Figura 2.2.

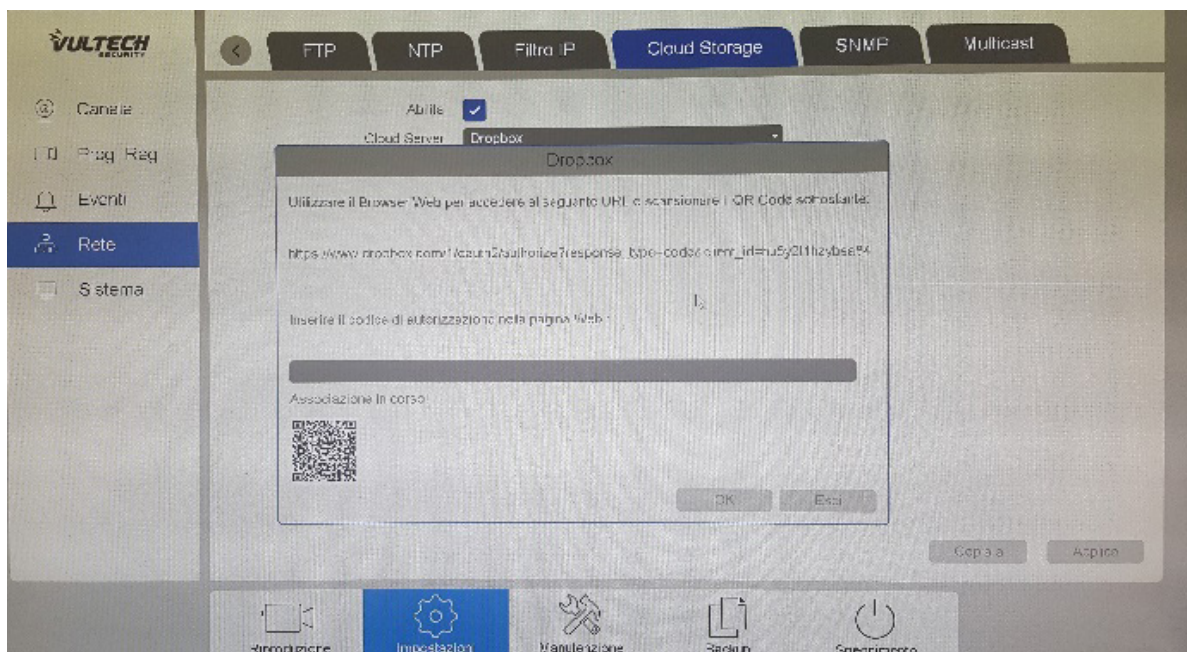


Figura 2.2 – Associazione Cloud Storage Dropbox

**NOTA:** I passaggi dalla Fase 3 alla Fase 5, devono essere eseguiti con l’ausilio di un Computer o di uno Smartphone/Tablet.

### FASE 3:

Utilizzare il Browser Web di un computer per accedere all'indirizzo [https://dropbox.com/1/oauth2/authorize?response\\_type=code&client\\_id=hu5y2t1hzybsa84](https://dropbox.com/1/oauth2/authorize?response_type=code&client_id=hu5y2t1hzybsa84) o scansionare con lo/il Smartphone/Tablet il QR Code a video. Se le credenziali del proprio account sono state memorizzate, passare alla Fase 5.

### FASE 4:

Immettere le credenziali del proprio account.

### FASE 5:

Cliccando sul pulsante "Allow" come mostrato in Figura 2.3, si otterrà il codice di autorizzazione da inserire nella finestra presente a video nel dispositivo (Figura 2.4).

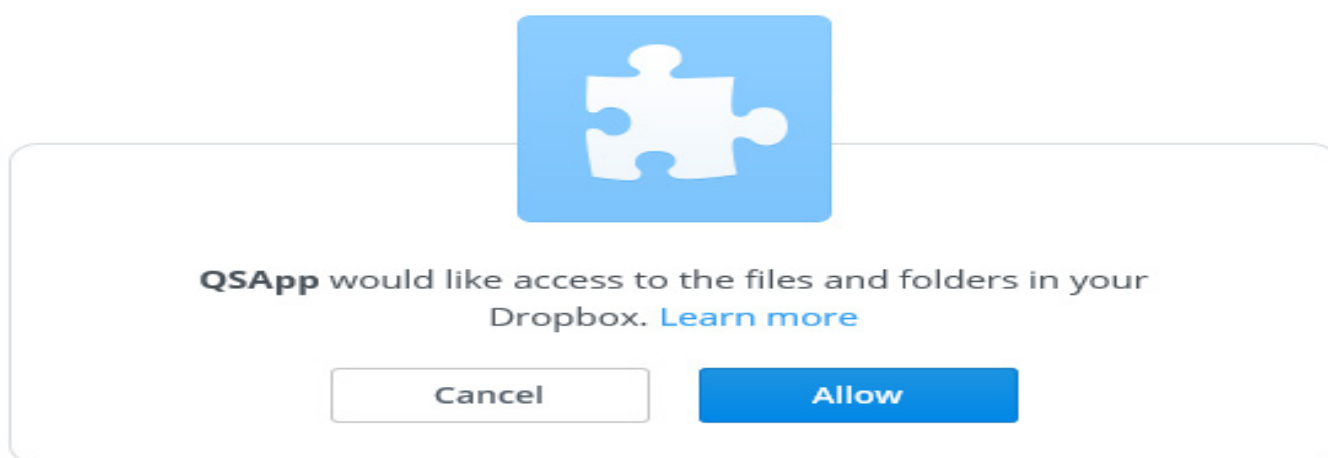


Figura 2.3 - Autorizzazione QSAApp

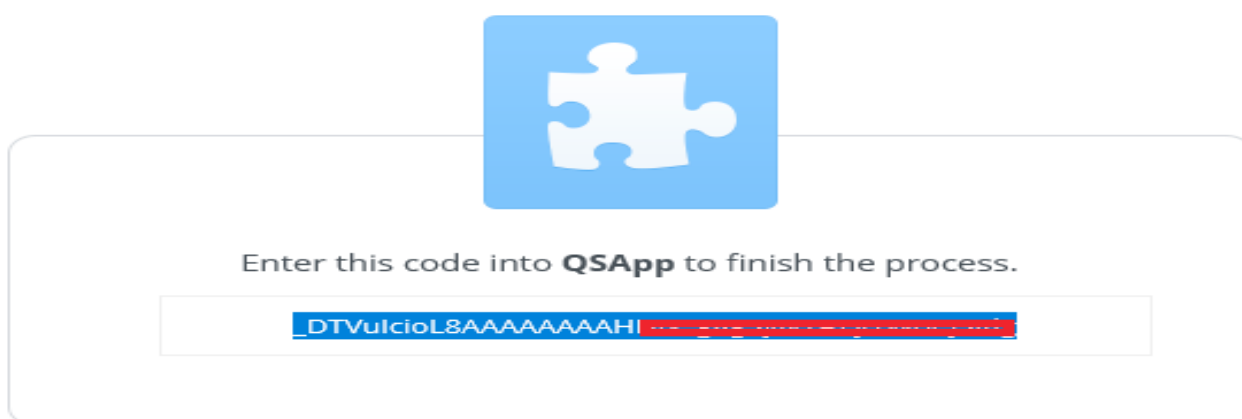


Figura 2.4 - Codice Autorizzazione QSAApp

**NOTA:** Si consiglia l'associazione del Cloud Storage con Dropbox attraverso il Web Client, per un'immissione più agevole del codice di autorizzazione attraverso il "copia ed incolla", piuttosto dell'inserimento con la tastiera software.

## FASE 6:

Inserire il codice di autorizzazione ricevuto nel relativo campo e cliccare sul pulsante "Ok".

Attendere il messaggio "Associazione Eseguita" cliccare nuovamente sul pulsante "Ok" per chiudere la finestra, e per completare la procedura di associazione.

Al termine della procedura di associazione al Cloud Storage, è necessario settare nel dispositivo, i parametri mostrati in Figura 2.5, sia per Google Drive che per Dropbox.

Al termine della procedura, sarà sufficiente cliccare sul pulsante "Applica".

**NOTA:**Prima di procedere all'associazione di un Cloud Storage, è necessario dissociare quello attivo, cliccando sul pulsante "Dissocia". L'associazione di un Cloud Storage esclude l'altro.

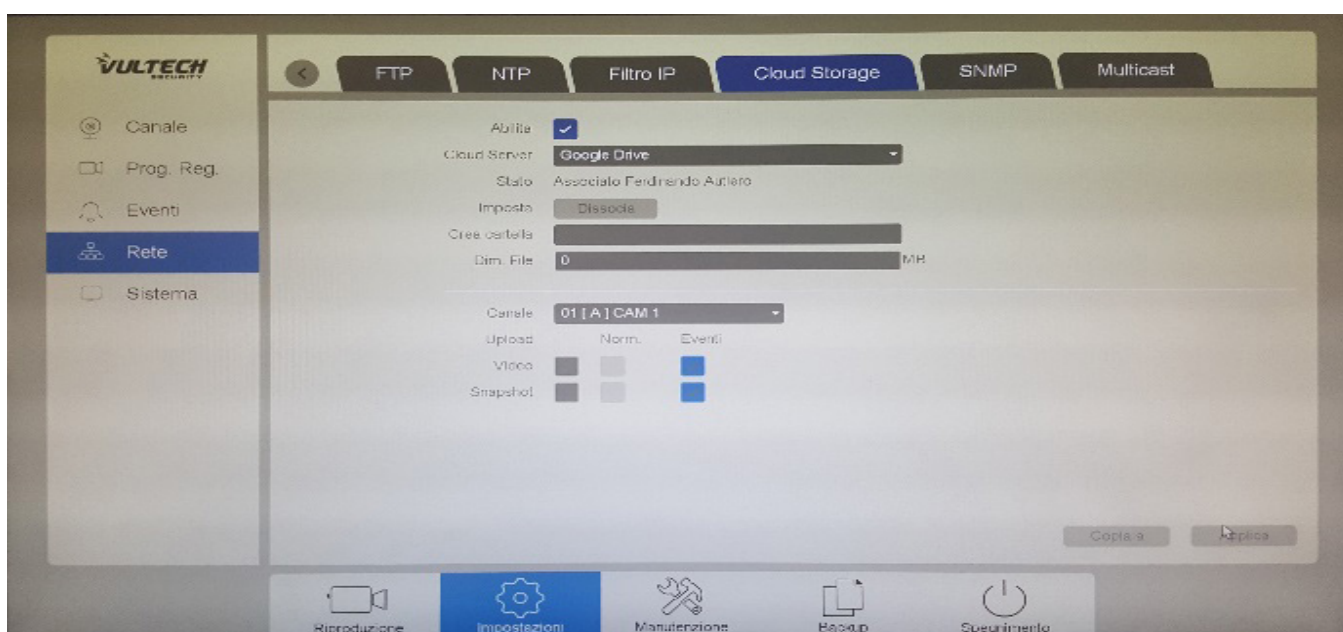


Figura 2.5 – Settaggio Parametri



**DESCRIZIONE DEI PARAMETRI DI CONFIGURAZIONE**

<b>CLOUD SERVER</b>	Scelta del Cloud Server tra Google Drive e Dropbox.
<b>STATO</b>	Mostra lo stato attuale del Cloud Storage.
<b>IMPOSTA</b>	Associa o Dissocia l'account abbinato al Cloud Storage.
<b>CREA CARTELLA</b>	Se il campo è vuoto, il sistema caricherà i files nella cartella principale del Cloud Storage. Se si inserisce un nome nel campo, es. Video o Immagini, il sistema creerà una cartella con tale nome ed all'interno di essa, caricherà i files generati secondo i settaggi impostati.
<b>DIM. FILE</b>	Indica la dimensione del file che verrà caricato in Cloud. Se la dimensione impostata è inferiore al video originale, il file verrà suddiviso e caricato singolarmente. Se la dimensione impostata è superiore al video originale, verrà caricato l'intero file video, senza essere suddiviso. Se il valore della dimensione del file è impostato a "0", verrà caricato il file video in base alle impostazioni settate (es. registrazione normale o per evento).
<b>CANALE</b>	Il/i canale/i che genereranno i video e/o le immagini da caricare in Cloud Storage.
<b>UPLOAD</b>	Scegliere il tipo di caricamento in Cloud Storage (Video e/o Snapshot e Normale e/o Eventi). Il video degli eventi comprende il motion detection, la perdita video, il mascheramento video, il video su allarme e rilevazioni smart.

## SMALTIMENTO

I dispositivi elettronici sono materiali riciclabili e non devono essere smaltiti tra i rifiuti domestici.

Alla fine della sua durata in servizio, il prodotto deve essere smaltito in conformità alle disposizioni di legge vigenti, riguardanti RAEE (Rifiuti da Apparecchiature Elettriche ed Elettroniche).

Prima dello smaltimento, consultare un tecnico qualificato.

## GARANZIA

- Garanzia limitata sull'hardware: VulTech Security® garantisce che il prodotto acquistando sarà privo di difetti dei

materiali e di produzione per il periodo di 2 anni a decorrere della data di acquisto.

Fatta eccezione per quanto proibito dalla legge in vigore,

la presente garanzia non è trasferibile ed è limitata all'acquirente originale.

- Condizioni Generali di Garanzia: VulTech Security® garantisce tutti i prodotti per un periodo di 2 anni a decorrere dalla data di acquisto del prodotto. Saranno accettati in garanzia solamente prodotti accompagnati da uno scontrino fiscale o fattura di acquisto. Ove necessario dovrà comparire in quest'ultimo il seriale del prodotto in questione. La presente garanzia non copre problemi o danni causati da:

- 1) incidente, abuso, applicazione impropria, riparazione, modificato o disassemblaggio non autorizzato
- 2) operazione impropria di manutenzione
- 3) Utilizzo di accessori non forniti da VulTech Security® quali ad esempio: Batterie di ricambio.

Prima di presentare una richiesta di garanzia, si raccomanda di visitare per ulteriori informazioni la sezione relativa all'assistenza tecnica al sito web [www.vultech.it/garanzia](http://www.vultech.it/garanzia).

- Esclusione di responsabilità:

VulTech Security® NON SARA' RESPONSABILE PER ALCUN DANNO SPECIALE,

INDIRETTO, INCIDENTALI O CONSEGUENZIALE DI QUALSIASI GENERE, COMPRESI PERDITE DI PROFITTI

INTROITI O DI DATI (SIA DIRETTAMENTE CHE INDIRETTAMENTE) O PERDITE COMMERCIALI PER LA VIOLAZIONE DI QUALCHE GARANZIA ESPLICITA O IMPLICITA SUL PRODOTTO ACQUISTATO.



Data: 2017