

## GS-7AH REV2.3

# BATTERIA ERMETICA AL PIOMBO SIGILLATA PER UPS

## GAMMA GS

Le batterie della gamma GS sono batterie al piombo acido sigillate con tecnologia VRLA AGM con tensione 12V, disponibili con capacità da 4.5AH a 9AH. Questa gamma è progettata per soddisfare scariche profonde con una vita attesa di 5 anni.

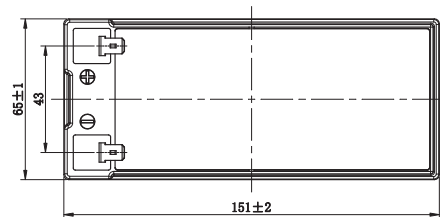
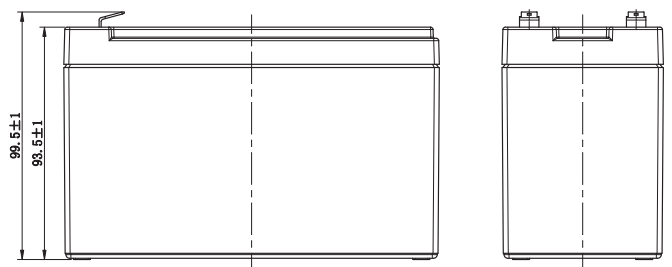


## CARATTERISTICHE

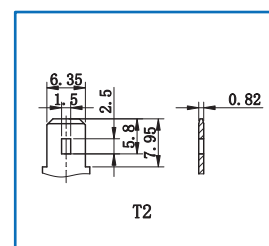
<b>Tensione nominale</b>	12V	
<b>Tasso nominale (25°C)</b>	$W_{15}$ 1.67V/cella	22W/cella
<b>Capacità nominale (25°C)</b>	$C_{20}$ 1.75V/cella	7Ah
<b>Dimensioni</b>	Lunghezza	151mm
	Larghezza	65mm
	Altezza del contenitore	93.5mm
	Altezza totale	99.5mm
<b>Peso approssimativo</b>	1.97kg +3%	
<b>Terminale</b>	F2 6,35mm	
<b>Materiale del contenitore</b>	ABS (UL94 HB)	
<b>Corrente del cortocircuito</b>	196A	
<b>Resistenza interna (25°C)</b>	Circa 43 mΩ (Completamente carico)	
<b>Intervallo di temperatura d'esercizio</b>	Scarico	-15~50°
	Carico	-20~40°
	Stoccaggio	-15~40°
<b>Intervallo di temp. d'esercizio nominale</b>	25±3°	
<b>Corrente di carica massima (25°C)</b>	0.3C	
<b>Tensione di carica (25°C)</b>	Utilizzo in standby	Utilizzo del ciclo
	2.25-2.30V/cella	2.35-2.45V/cella
<b>Coefficiente di temperatura</b>	-3mV/cella/	-5 mV/cella/
	40°	103%
<b>Effetto della temp. sulla capacità</b>	25°	100%
	0°	86%

≤ 3% al mese a 25°C.  
Le batterie della serie GS possono essere conservate fino a 6 mesi a 25°C e poi un è richiesta una ricarica di rigenerazione. Per temperature più elevate l'intervallo di tempo sarà più breve.

### Autoscarica



## LINGUETTA F2



## APPLICAZIONI

- Gruppo di continuità (UPS);
- Sistema di alimentazione elettrica (EPS);
- Alimentazione di backup di emergenza;
- Alimentazione di comunicazione;
- Alimentazione DC;
- Sistema di controllo automatico.

## CARATTERISTICHE GENERALI

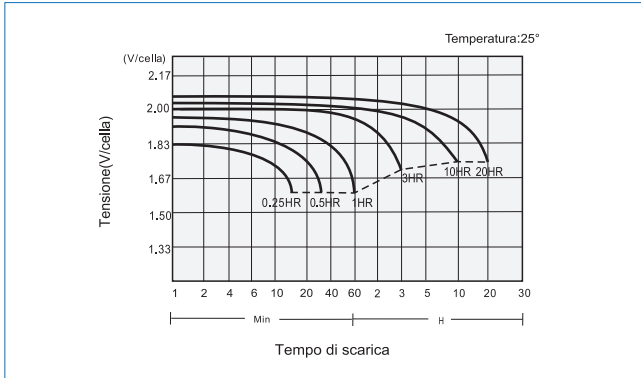
- Durata di vita prevista di 5 anni (25°C);
- Lega di piombo e calcio, design sigillato, non necessita di irrigazione;
- Separatori in fibra di vetro microporosa resistenti alle forature che prolungano la durata;
- Tecnologia unica che ottimizza la capacità di potenza, la consistenza delle celle e l'affidabilità a lungo termine;
- Progettato per un'ampia gamma di applicazioni.

## STANDARDS

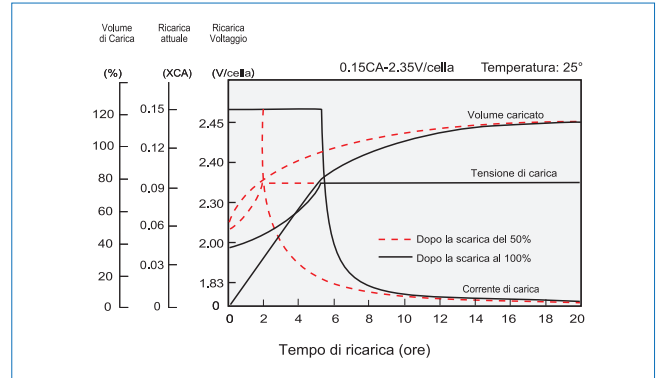
- Conformità agli standard IEC 60896, Direttiva UE sulle batterie;
- MSDS, Batterie non pericolose per trasporto merci via aerea/mare/ferrovia/strada;
- Approvato UL, CE;
- Prodotto in stabilimenti produttivi certificati ISO 45001, ISO 9001 e ISO 14001.

# GS-7AH REV2.3

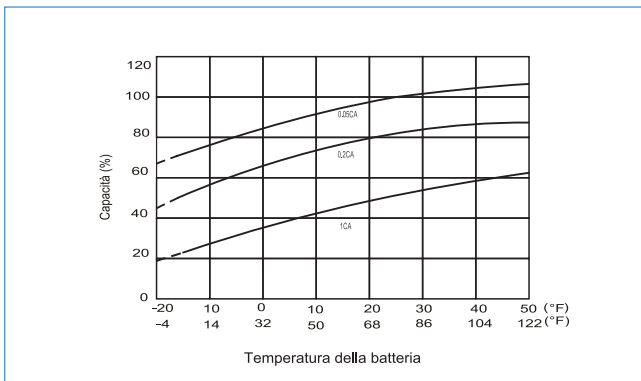
## CARATTERISTICHE DI SCARICO



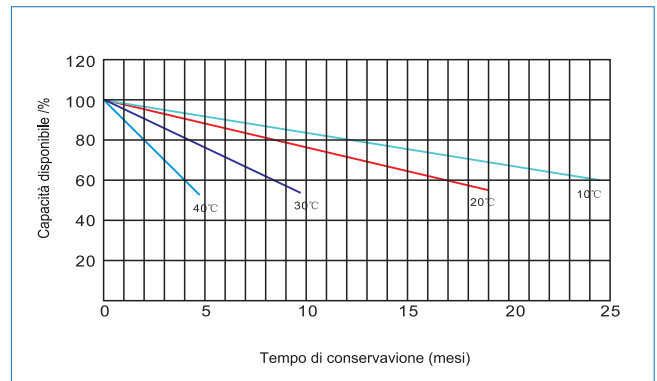
## CARATTERISTICHE DI CARICA



## EFFETTI DELLA TEMP. SULLA CAPACITÀ



## CARATTERISTICHE DI AUTOSCARICA



## TABELLA DI SCARICO

### Scarica di corrente costante (Ampere) a 25°C

F.V/ Time	5min	10min	15min	20min	30min	45min	1h	1.5h	2h	3h	4h	5h	6h	8h	10h	20h
1.85V/cella	17.0	12.5	9.90	8.10	6.12	4.64	3.91	2.90	2.38	1.72	1.36	1.16	0.990	0.780	0.637	0.343
1.80V/cella	18.5	13.2	10.3	8.35	6.28	4.73	3.99	2.95	2.41	1.74	1.38	1.18	1.01	0.790	0.644	0.347
1.75V/cella	19.9	13.8	10.7	8.60	6.43	4.83	4.06	3.00	2.45	1.77	1.40	1.19	1.02	0.800	0.653	0.350
1.70V/cella	21.4	14.4	11.1	8.86	6.57	4.92	4.13	3.05	2.49	1.79	1.42	1.21	1.03	0.809	0.660	0.354
1.67V/cella	22.3	14.8	11.3	9.01	6.67	4.98	4.17	3.08	2.51	1.81	1.43	1.22	1.04	0.818	0.665	0.356
1.60V/cella	24.3	15.7	11.8	9.40	6.87	5.11	4.27	3.14	2.56	1.84	1.46	1.24	1.06	0.829	0.675	0.361

### Scarica di potenza costante (Watt/cella) a 25°C

F.V/ Time	5min	10min	15min	20min	30min	45min	1h	1.5h	2h	3h	4h	5h	6h	8h	10h	20h
1.85V/cella	32.3	23.9	19.7	15.6	11.8	9.01	7.61	5.67	4.65	3.37	2.69	2.29	1.96	1.55	1.27	0.686
1.80V/cella	34.8	25.0	20.3	16.0	12.1	9.15	7.73	5.74	4.71	3.42	2.72	2.32	1.99	1.57	1.28	0.693
1.75V/cella	37.4	26.1	21.0	16.4	12.3	9.30	7.84	5.82	4.77	3.46	2.76	2.35	2.01	1.58	1.29	0.700
1.70V/cella	39.9	27.2	21.6	16.8	12.5	9.40	7.95	5.90	4.84	3.50	2.79	2.37	2.03	1.60	1.31	0.707
1.67V/cella	41.4	27.8	22.0	17.1	12.7	9.50	8.02	5.95	4.87	3.53	2.81	2.39	2.05	1.61	1.32	0.712
1.60V/cella	44.7	29.2	22.8	17.6	13.0	9.70	8.17	6.05	4.95	3.59	2.85	2.43	2.08	1.64	1.34	0.722